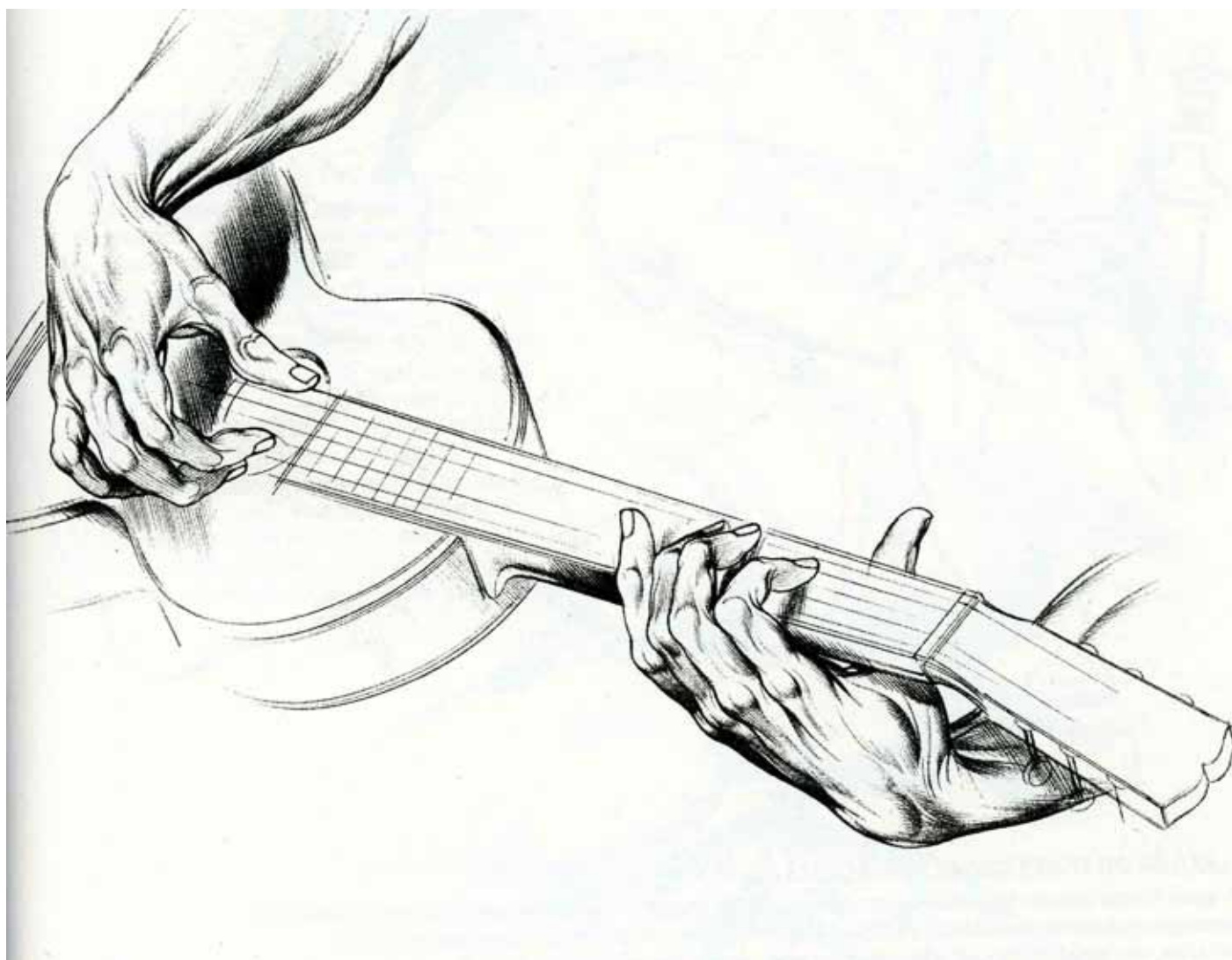


# RITRATTI

# E

# GESTI





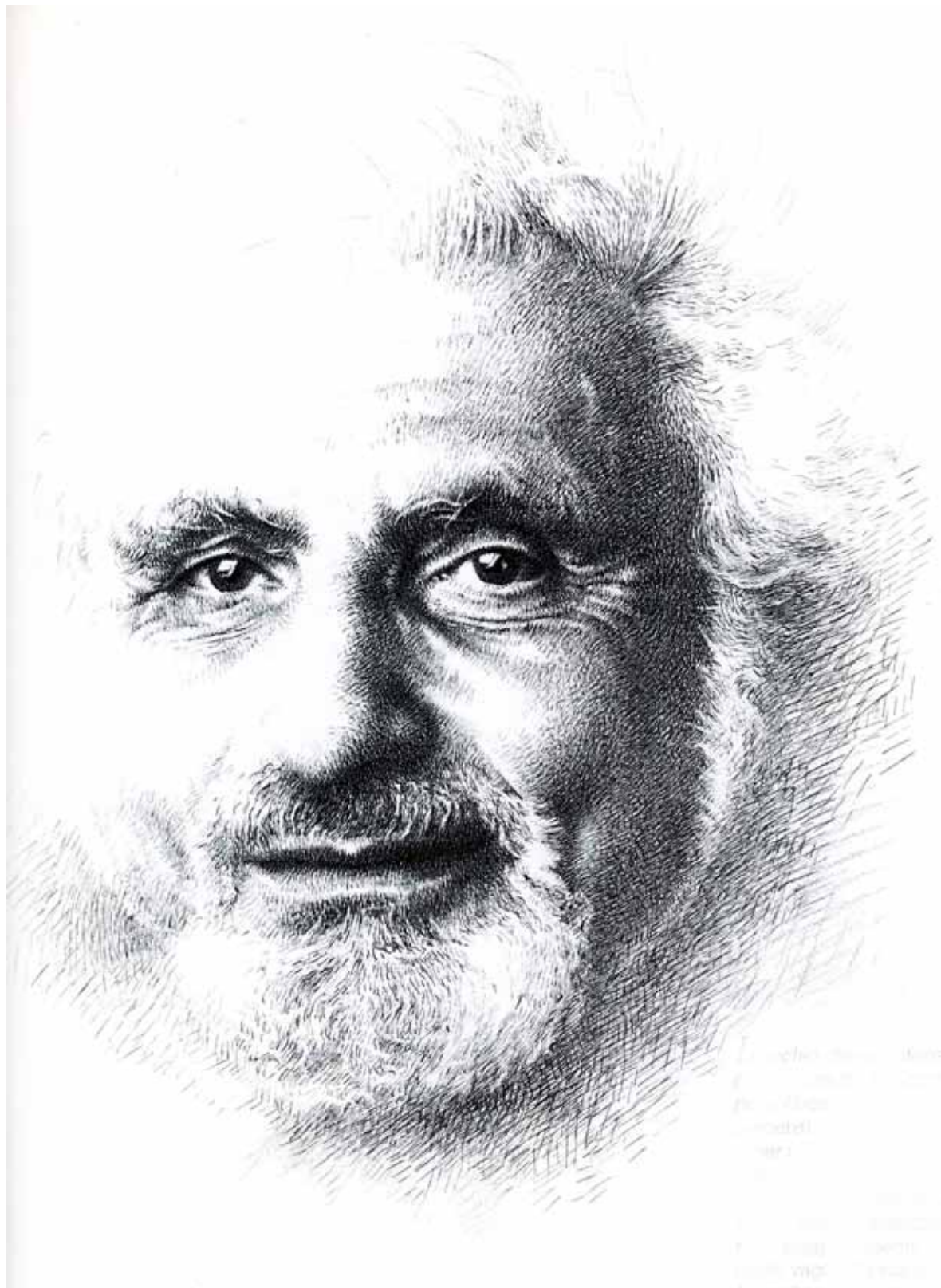
*In questo schizzo che mi ha preso un po' meno di una mezz'ora volevo vedere l'effetto di un secondo piano scuro. Questo mi permetteva di definire meglio il profilo, ma d'altra parte limitava il mio margine di movimento rispetto al resto del disegno. Infine, il risultato mi sembrava molto convenzionale.*

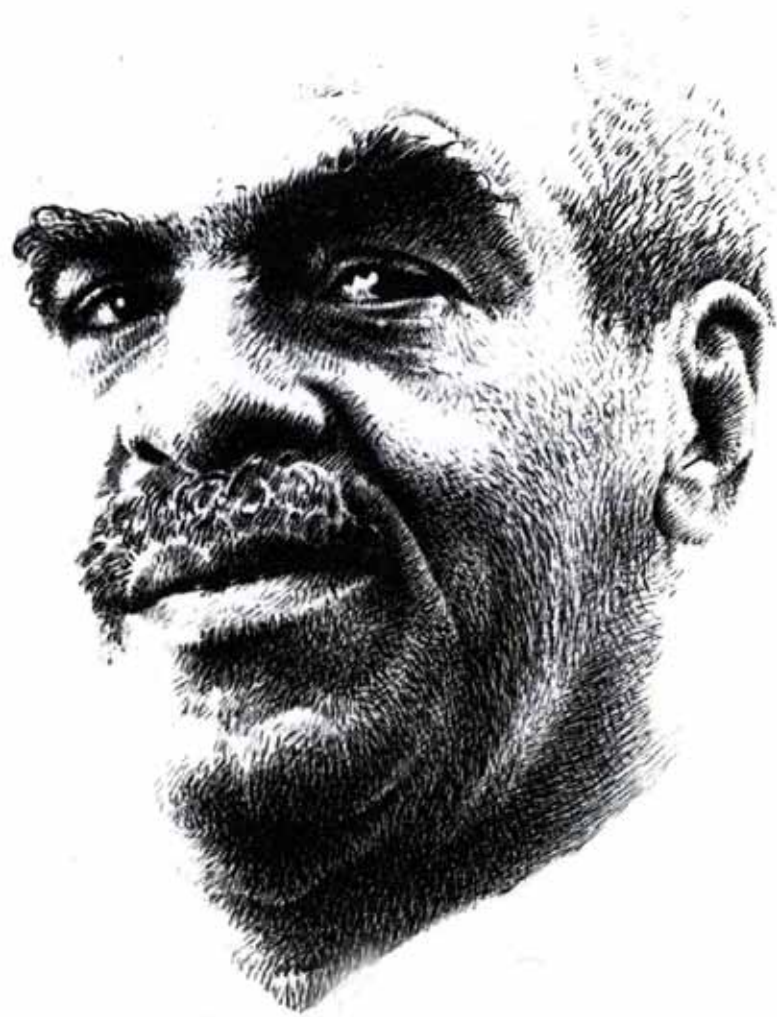


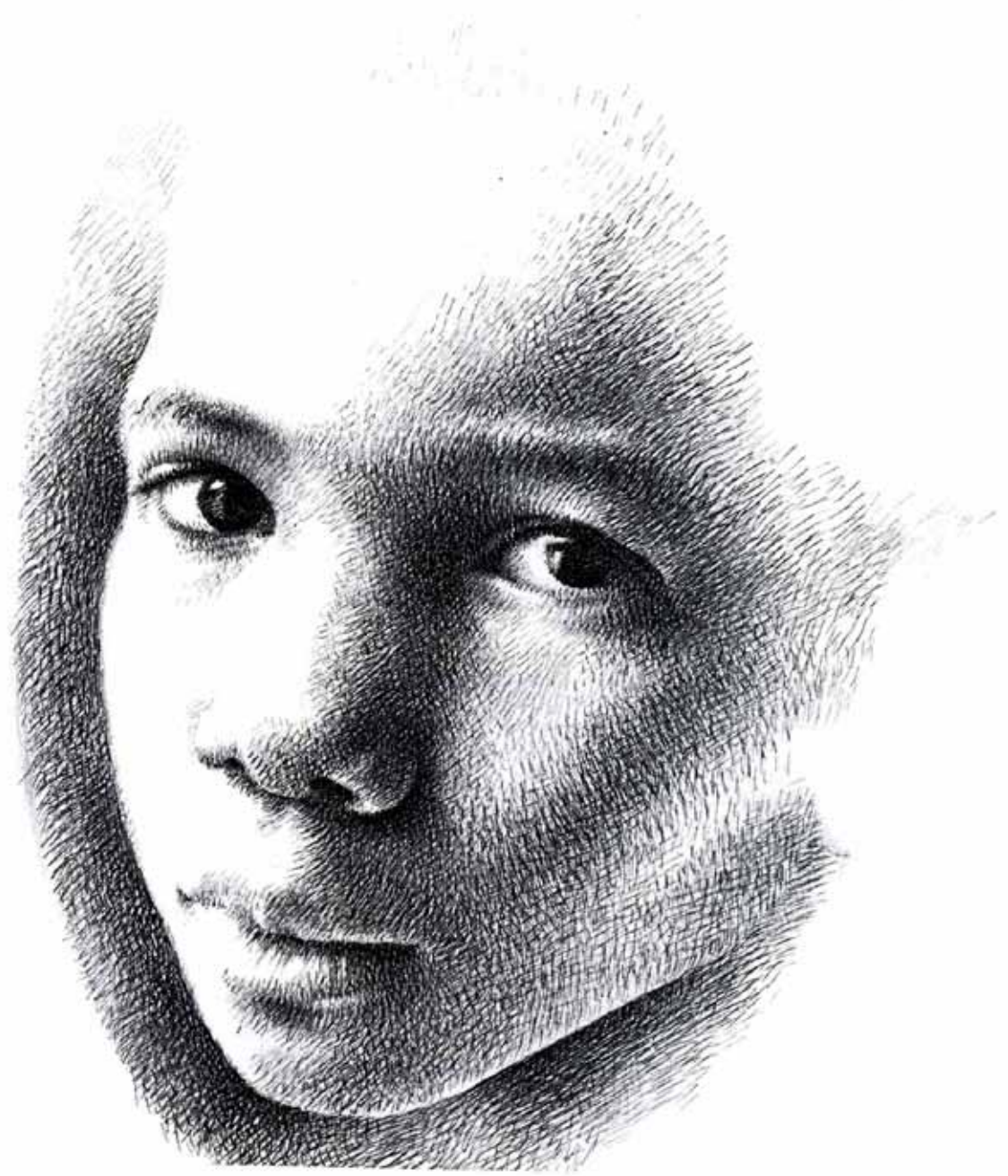




*Ho appena suggerito le linee che risultano dall'aggrottare delle sopracciglia, ma senza andare troppo lontano, per non dare un aspetto contrariato al soggetto... L'orecchio è isolato e non deve avere un ruolo predominante in questo disegno. La fronte è modellata, come la guancia, da delle ombre, ma senza che alcuna ne segni i contorni perché voglio dare l'impressione che il viso e la curva proseguono oltre.*



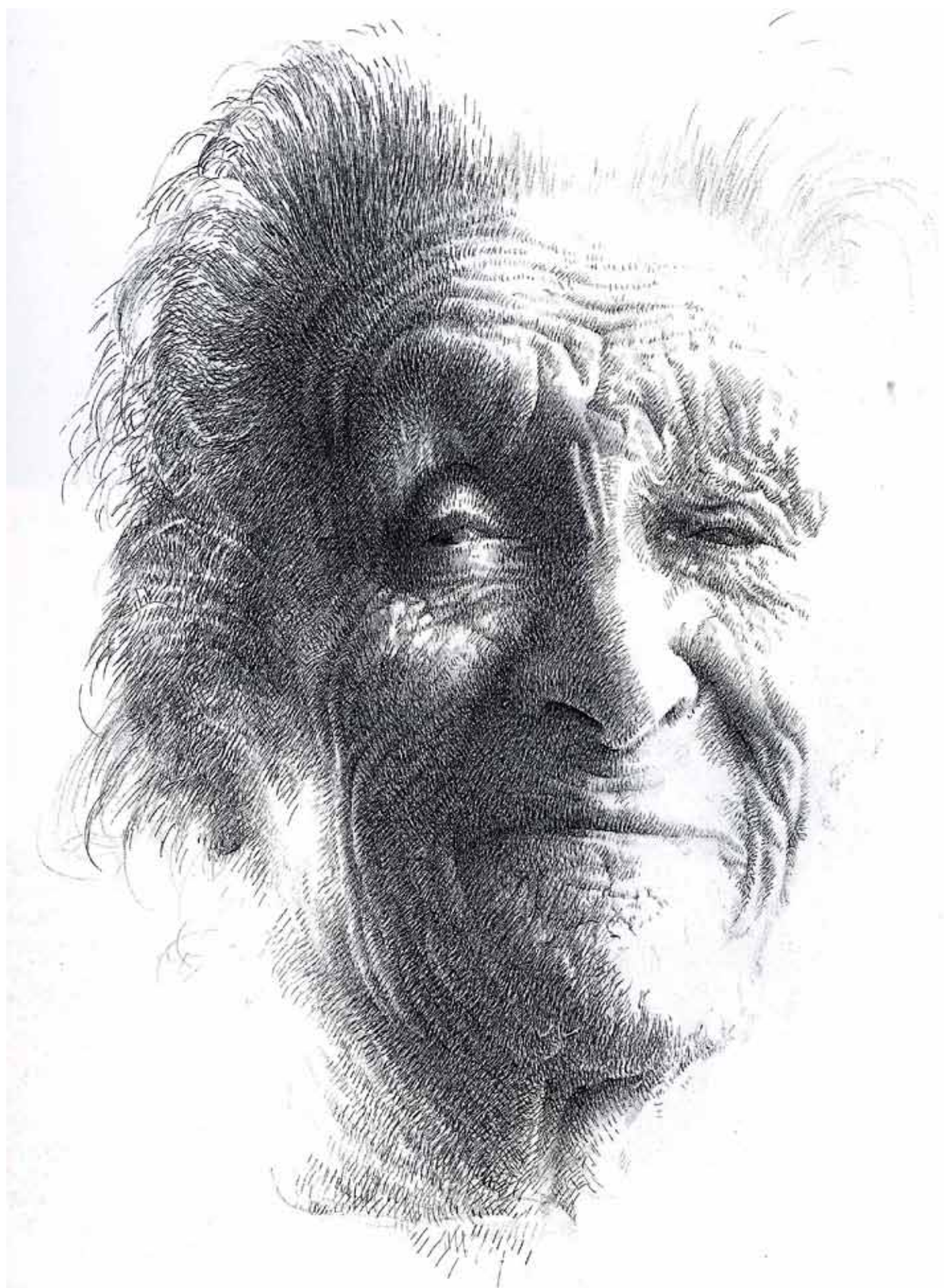


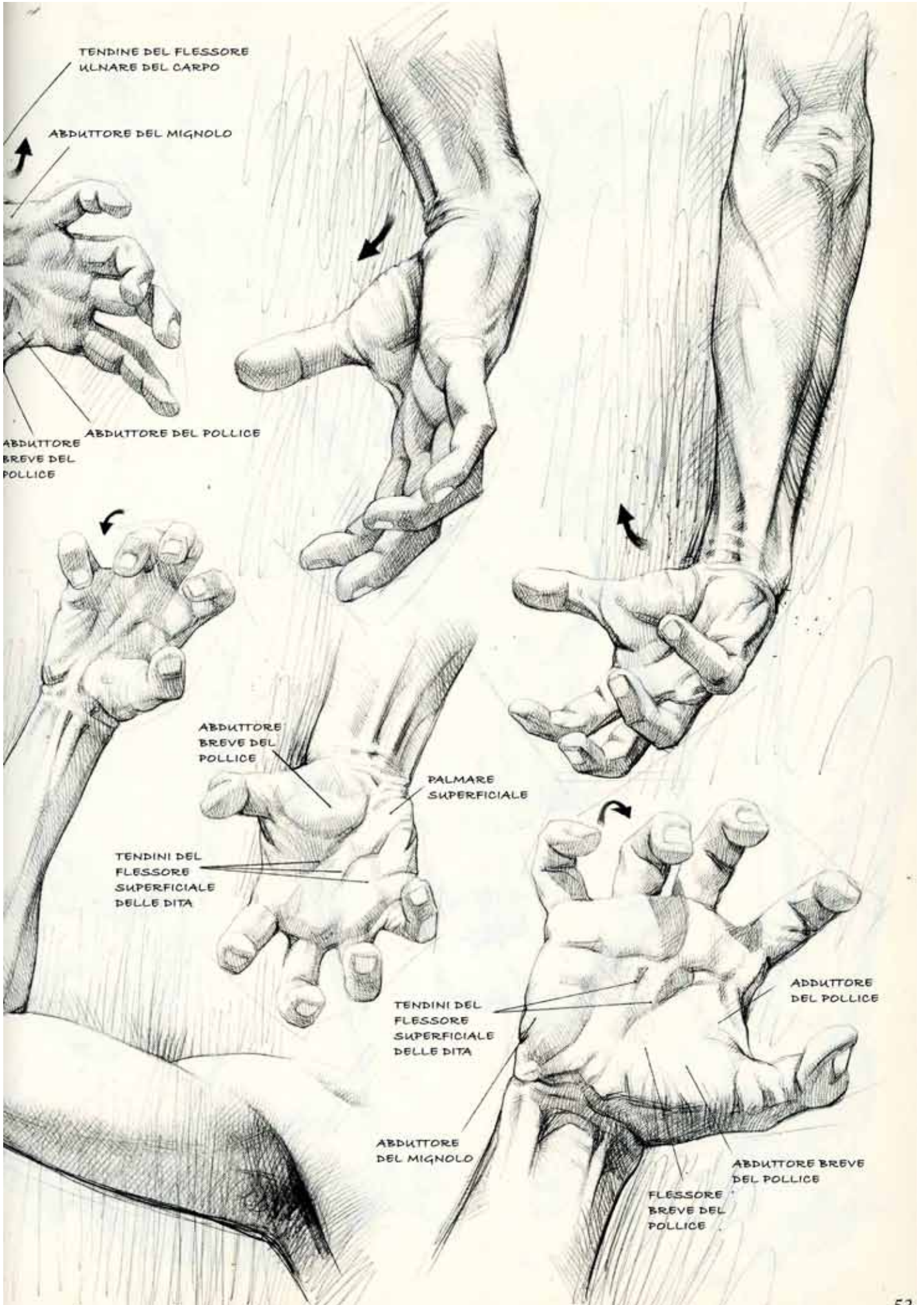


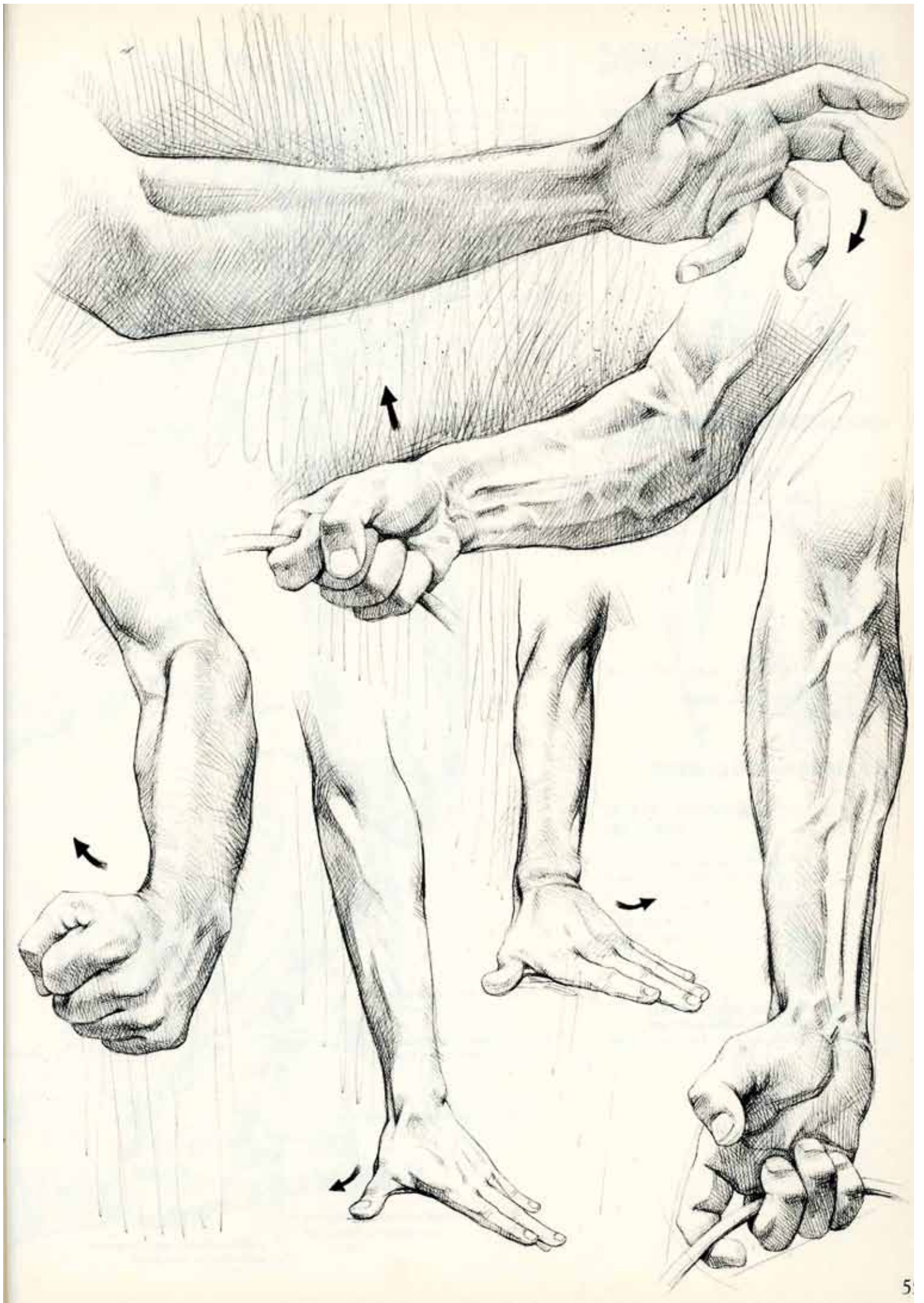
100

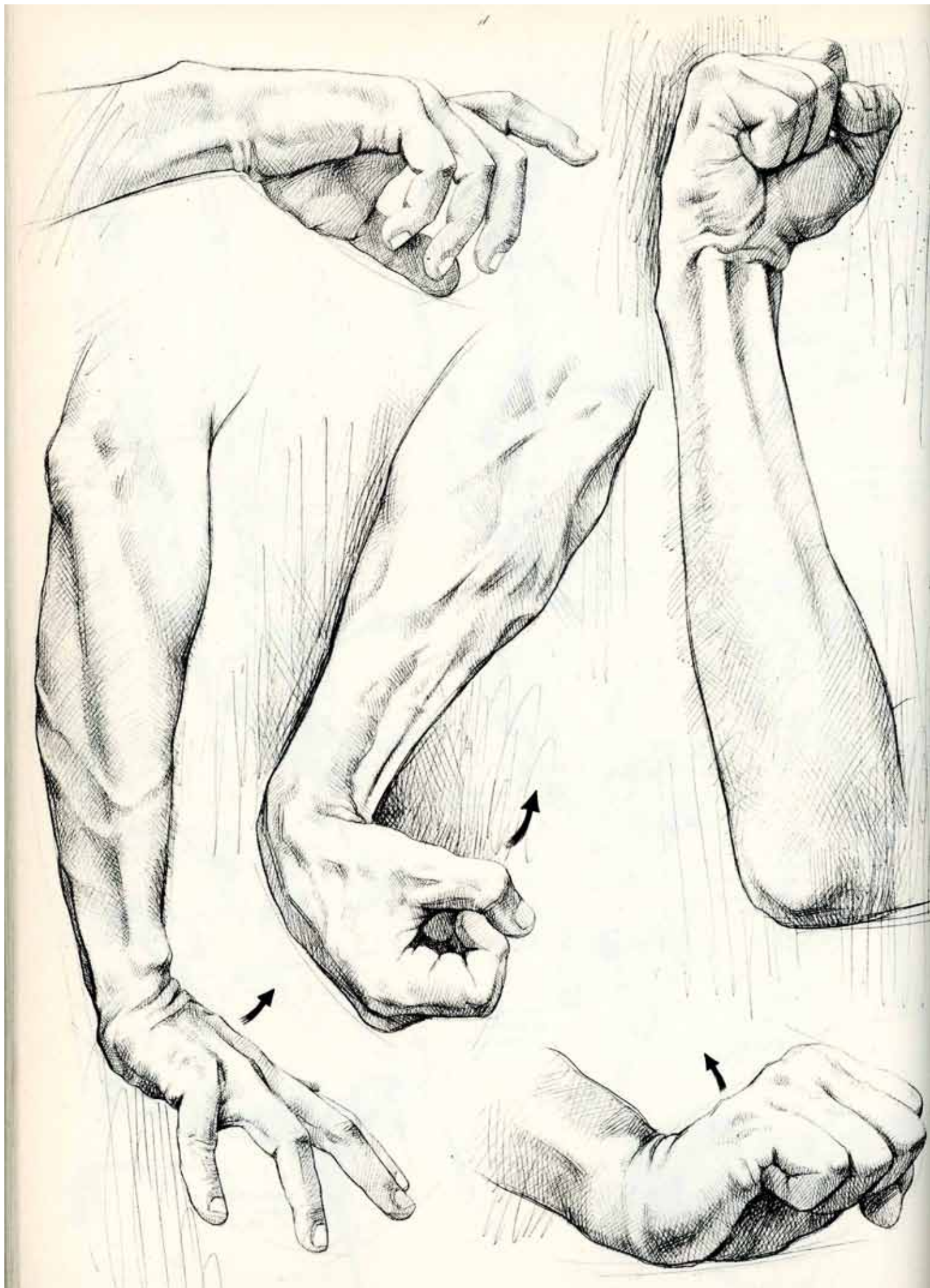
100

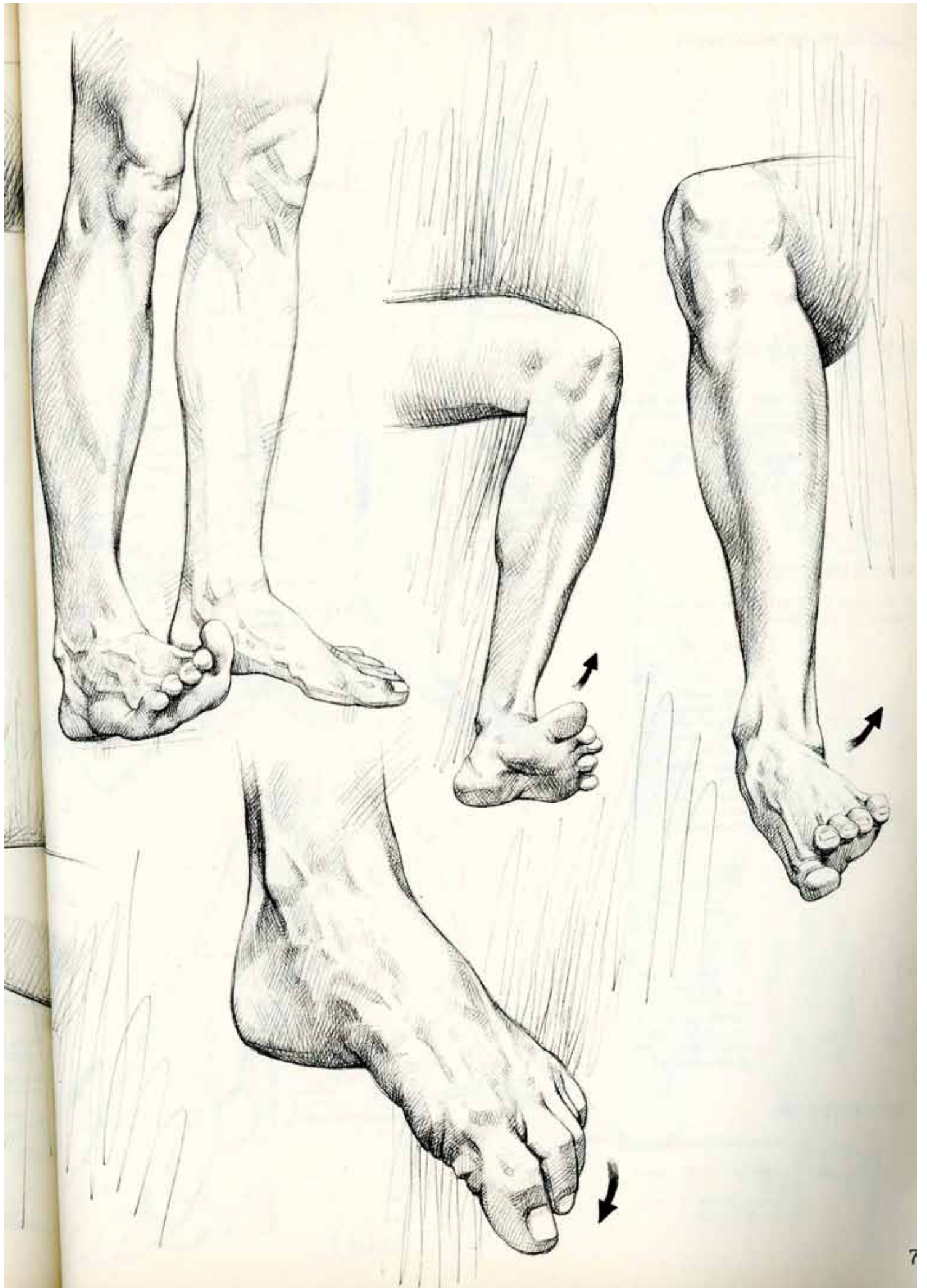


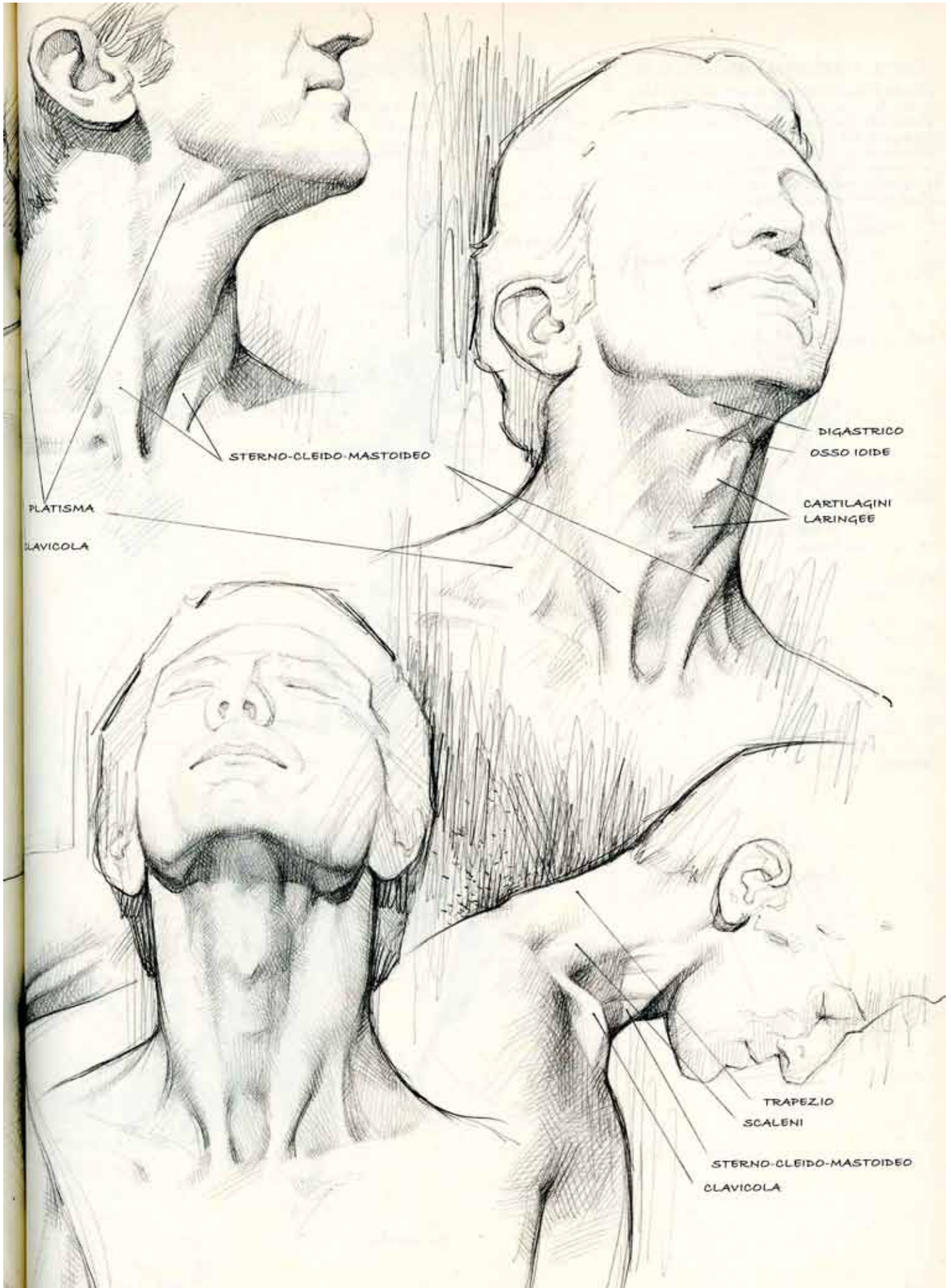












STERNO-CLEIDO-MASTOIDEO

PLATISMA

CLAVICOLA

DIGASTRICO  
OSSO IOIDE

CARTILAGINI  
LARINGEE

TRAPEZIO  
SCALENI

STERNO-CLEIDO-MASTOIDEO  
CLAVICOLA

